

**XTOOL** | **F1 Lite**

**Guía de inicio rápido**



# Contenido

<b>Lista de artículos</b>	<b>1</b>
<b>Conozca a su xTool F1 Lite</b>	<b>2</b>
<b>Prepare la máquina</b>	<b>4</b>
<b>Utilice xTool F1 Lite</b>	<b>6</b>
<b>Más operaciones</b>	<b>8</b>
<b>Uso del Módulo Rotativo</b>	<b>10</b>
<b>Mantenimiento</b>	<b>13</b>

\* Traducción de las instrucciones originales

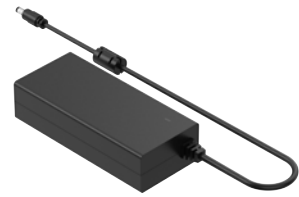
## Lista de artículos



xTool F1 Lite



Tubo



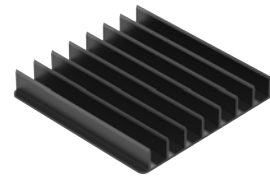
Adaptador



Cable de alimentación



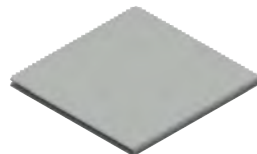
Cable USB



Panel de lamas



Pieza de posicionamiento en forma de L



Paño que no suelte pelusa



Llave (repuesto)



Aceite



Paquete de material



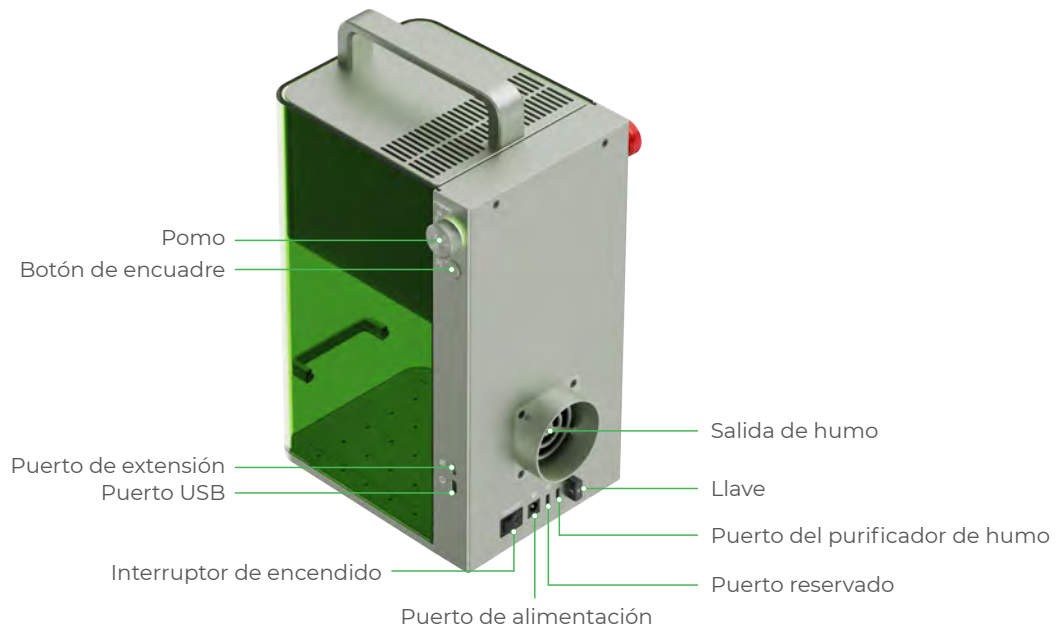
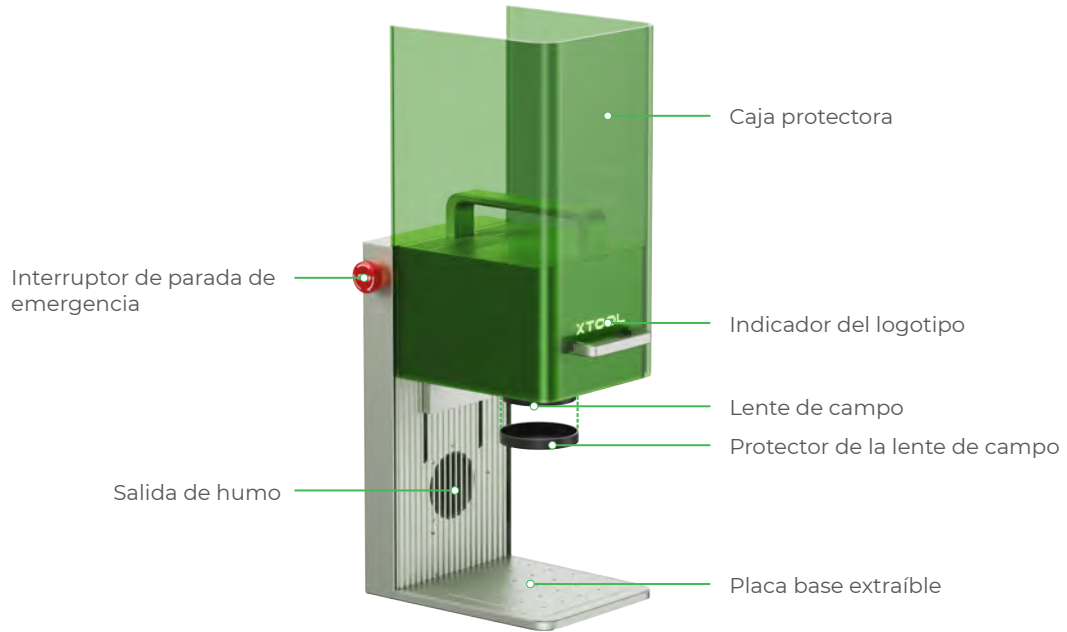
Guía de inicio rápido



Instrucciones de seguridad

## Conozca a su xTool F1 Lite

### Estructura del producto





## Descripción del indicador



Indicador del logotipo	Indicador del pomo	Estado de la máquina
Encendido	● Blanco constante	No conectado al software
	● Amarillo constante	Ajustes de red
	● Azul constante	Conectado al software
	● Verde constante	La tarea se ha completado
	● Morado constante	Actualización del firmware
	● Rojo constante	Se producen excepciones
Blanco	● Parpadeo en rojo durante 3 veces	Operación no válida
Se apaga	● Azul constante	Llevando a cabo una tarea
	○ Parpadeo lento en blanco	Modo de suspensión. Pasa de modo de en espera al modo de suspensión después de 10 minutos de inactividad.

## Especificaciones

Nombre del producto	xTool F1 Lite
Tamaño	179 mm × 235 mm × 334 mm
Área de trabajo interna	115 mm × 115 mm
Velocidad máxima de procesamiento	4,000 mm/s

Modo de conexión	Wifi, USB, hotspot
Potencia de entrada	24 V ≈ 3,5 A, 84 W
Módulo láser	Láser de luz azul de 445 ± 15 nm
Potencia del láser	10 W

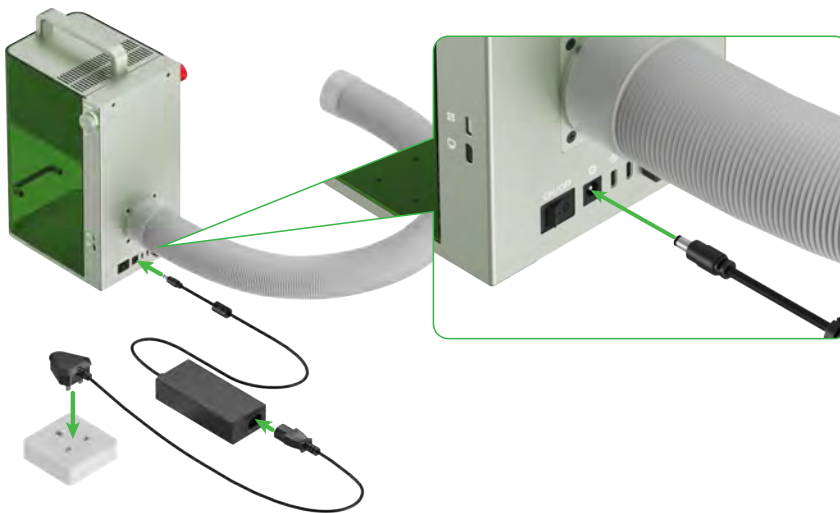
## Prepare la máquina

- 1 Instale el tubo.

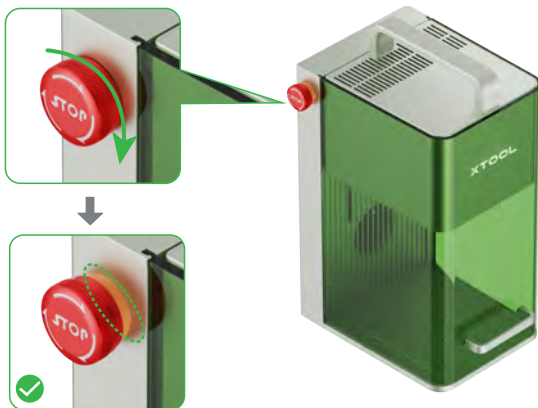


Si necesita un purificador de humo de escritorio, compre uno y conéctelo al xTool F1 Lite como se indica en el manual del usuario.

- 2 Conectarlo a una fuente de alimentación.



- 3 Asegúrese de que el interruptor de parada de emergencia esté liberado. Si está pulsado, rótelo para liberarlo.

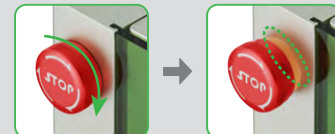


### Interruptor de parada de emergencia

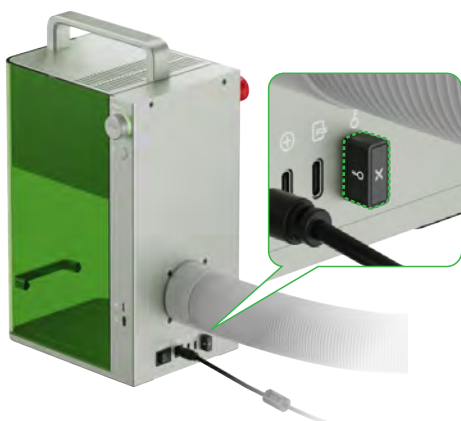
En caso de emergencia, puede pulsar el interruptor de parada de emergencia para apagar la máquina.



Después de atender la emergencia, puede girar el interruptor de parada de emergencia para restablecerlo.



- 4 Asegúrese de que la llave está bien introducida.



#### Llave de control de acceso

Puede retirar la llave para desactivar el procesamiento y las funciones relacionadas de la máquina.

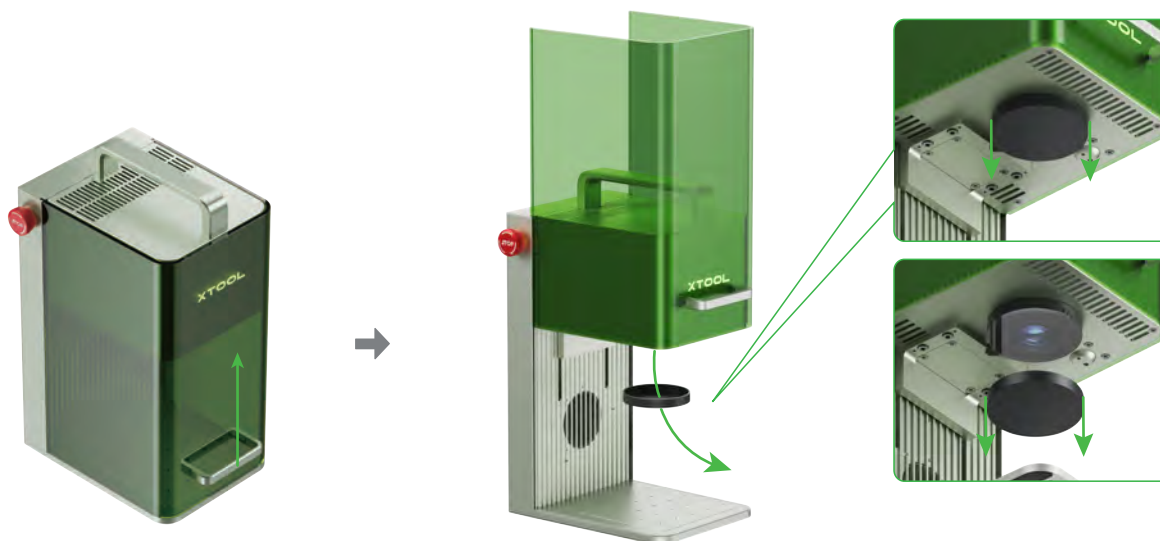
#### Conector de bloqueo

También puede usar la tecla como conector de bloqueo. Visita [support.xtool.com/article/1367](https://support.xtool.com/article/1367) para obtener más información.



[support.xtool.com/article/1367](https://support.xtool.com/article/1367)

- 5 Retire el protector de la lente.



Si no va a utilizar la máquina durante un período de tiempo largo, puede volver a instalar el protector para evitar que la lente se ensucie con polvo. Asegúrese de retirar el protector siempre antes de utilizar la máquina.

## Utilice xTool F1 Lite

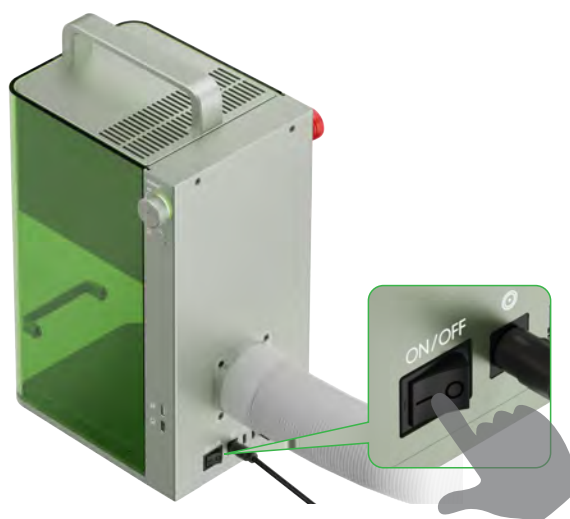
### 1 Encendido

Pulse el interruptor de encendido para encender xTool F1 Lite.



**No utilice el interruptor de parada de emergencia como un interruptor de encendido.**

Utilice el interruptor de parada de emergencia solo cuando ocurra una emergencia. Usarlo como un interruptor de encendido para encender y apagar la máquina puede dañar la máquina.



### 2 Utilizar el software para manejar xTool F1 Lite

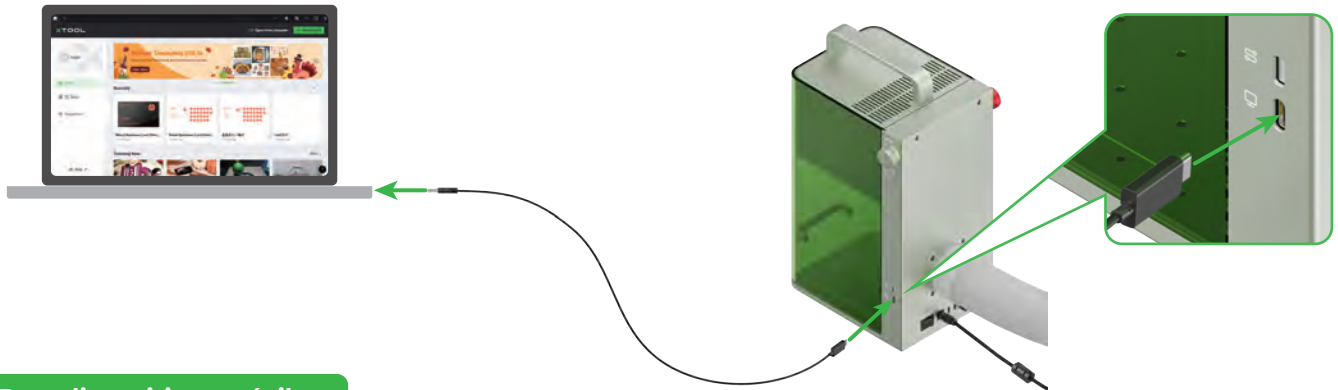
#### Para ordenadores

(1) Visite [xtool.com/software](https://xtool.com/software) para descargar e instalar xTool Creative Space (XCS).



xTool Creative Space


(2) Utilice el cable USB para conectar xTool F1 Lite al ordenador y, después, conectar xTool F1 Lite en el software.



**Para dispositivos móviles**

Escanee el código QR o busque xTool Creative Space en Google Play o en la App Store o visite [xtool.com/software](http://xtool.com/software) para descargar la aplicación e instalarla.



 Siga las instrucciones en línea de la aplicación para conectar xTool F1 Lite en esta.



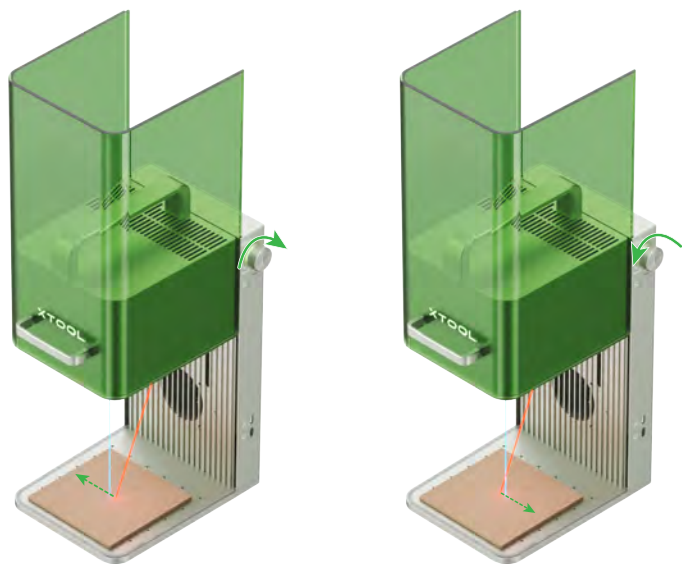
Para obtener información sobre cómo utilizar XCS para que xTool F1 Lite procese material, escanee el código QR o visit [support.xtool.com/product/2](http://support.xtool.com/product/2).



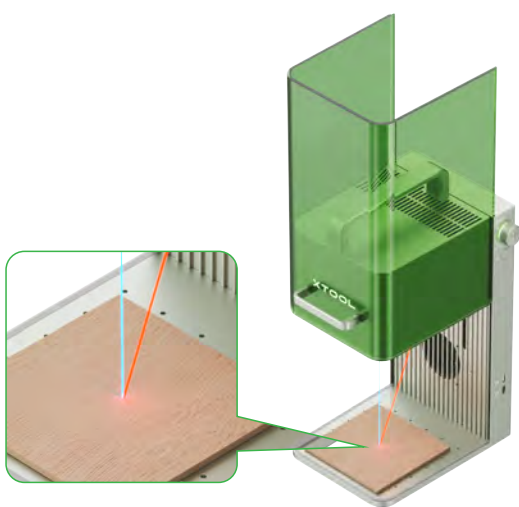
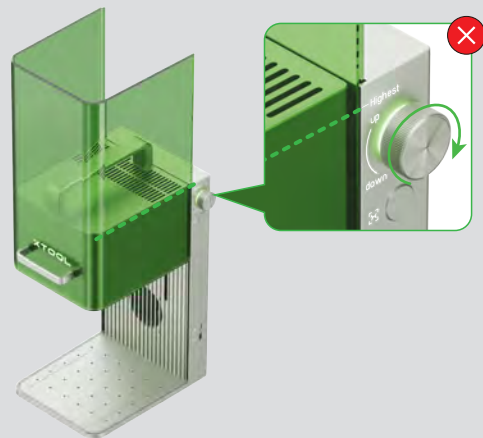
## Más operaciones

### Ajuste de enfoque manual

Gire el pomo para mover el cabezal del láser hacia arriba y hacia abajo. Cuando los puntos luminosos rojo y azul coincidan, el enfoque se habrá llevado a cabo correctamente.



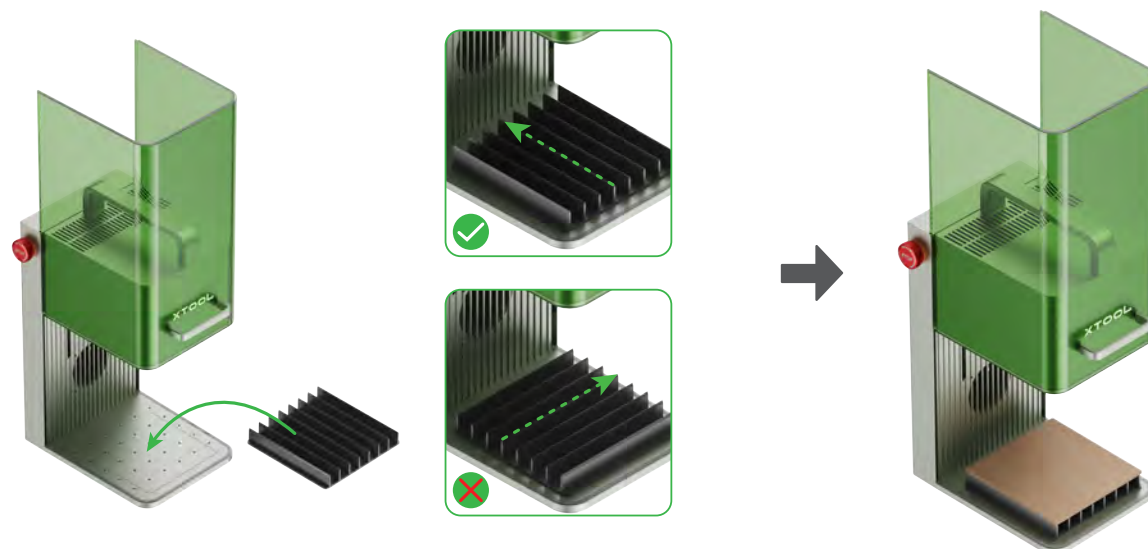
⚠ Cuando la parte inferior del módulo láser alcance el punto más alto, no gire más el mando hacia arriba.





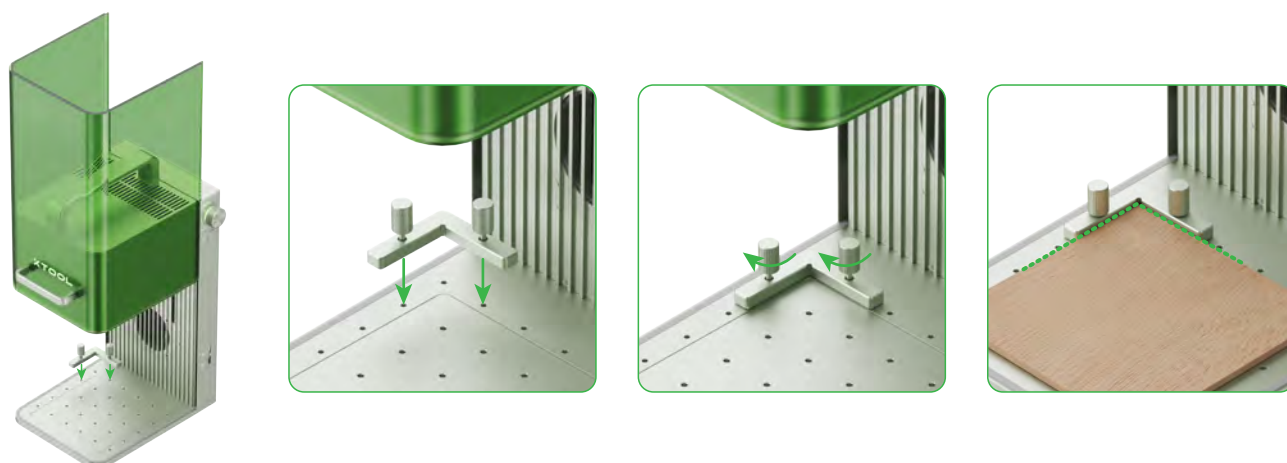
## Usar el panel de listones

Si desea cortar el material con láser, se recomienda utilizar el panel de listones. Puede reducir la superficie que se quema al procesar el material y proteger la placa base.



## Uso de la pieza de posición en forma de L

Durante el procesamiento por lotes, la pieza de posicionamiento en forma de L puede ayudarle a colocar los materiales siempre en la misma posición.



## Uso del Módulo Rotativo

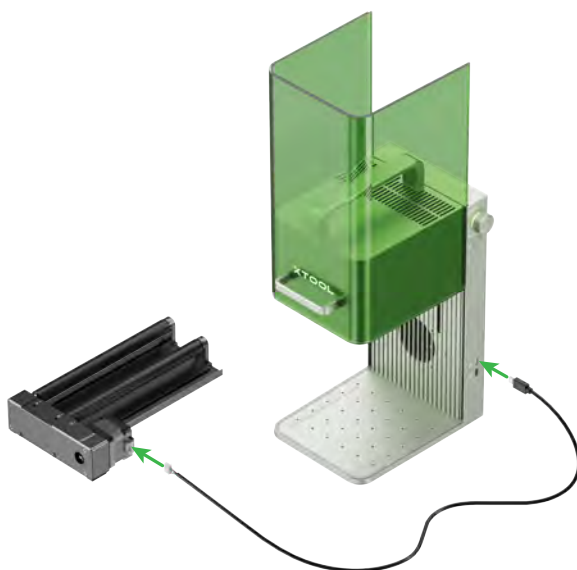


El paquete no incluye ningún accesorio giratorio.

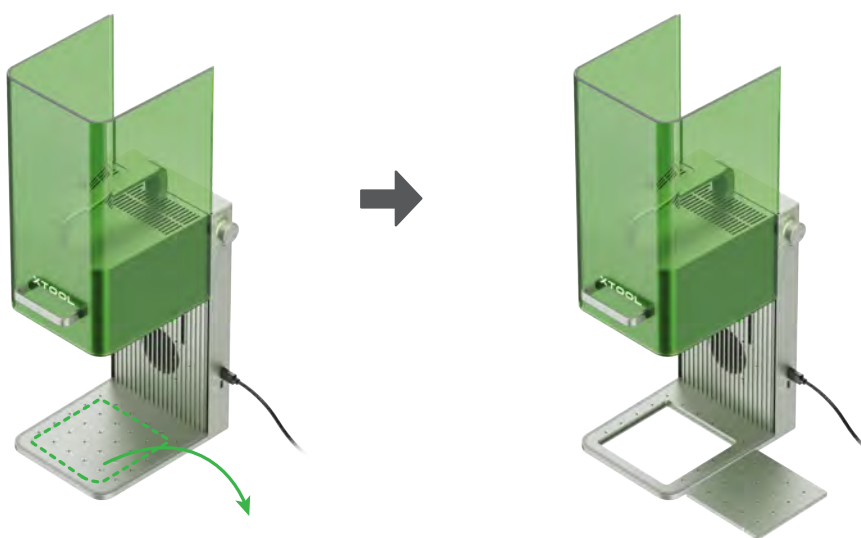


Siga estrictamente las instrucciones de seguridad para utilizar xTool F1 Lite con el accesorio giratorio. Establezca una zona de seguridad controlada bajo la supervisión del responsable de seguridad láser (LSO) y tome las medidas de protección personal suficientes contra los riesgos del láser.

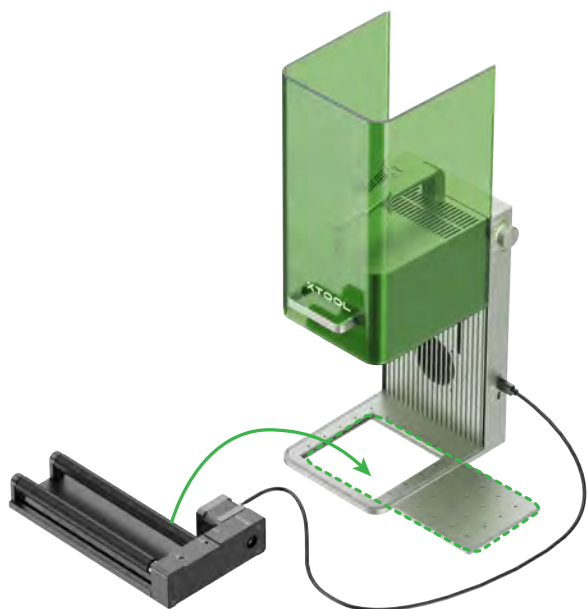
1



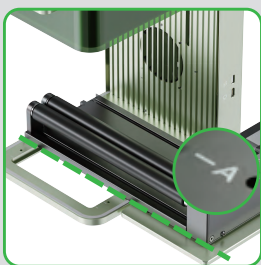
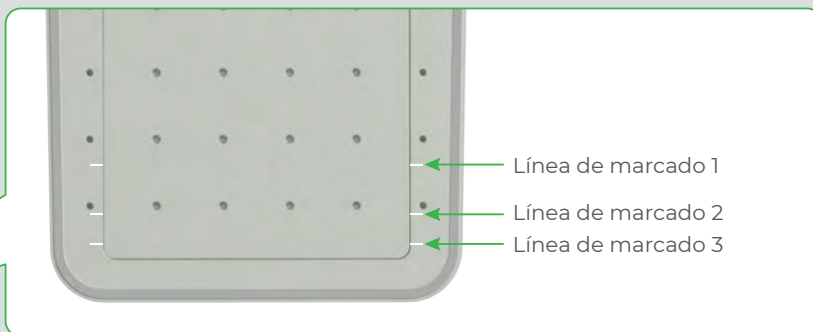
2



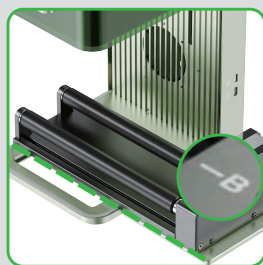
3



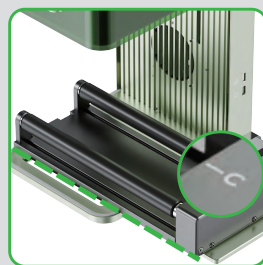
Hay tres líneas de marcado en la base de xTool F1 Lite. Dependiendo del modo de trabajo y del ajuste de nivel de su accesorio giratorio, alinee su borde inferior frontal con la línea de marcado correspondiente.



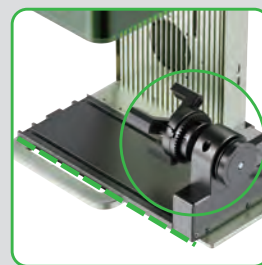
Alinear con la línea de marcado 1



Alinear con la línea de marcado 2



Alinear con la línea de marcado 3



Para obtener más información sobre cómo utilizar xTool F1 Lite con el accesorio giratorio, escanee el código QR o visite [support.xtool.com/product/2](https://support.xtool.com/product/2).

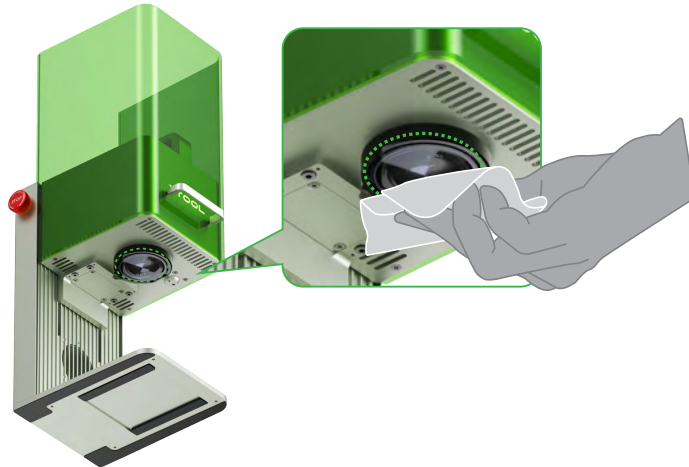


## Mantenimiento

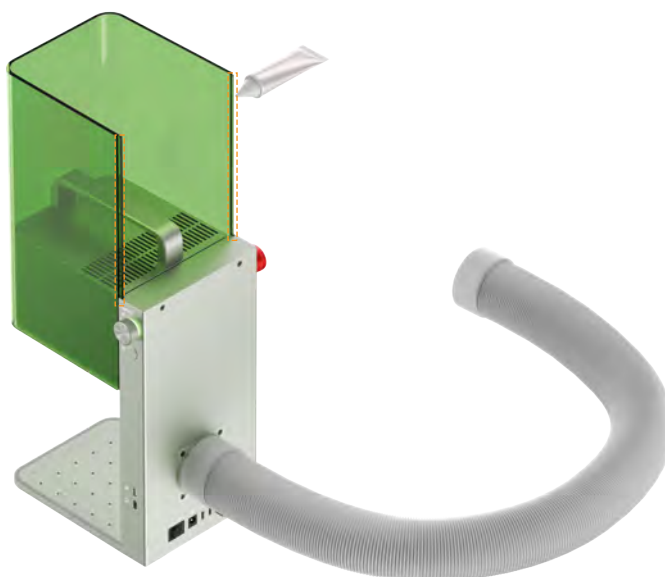


Desconecte la alimentación antes de realizar el mantenimiento del producto.

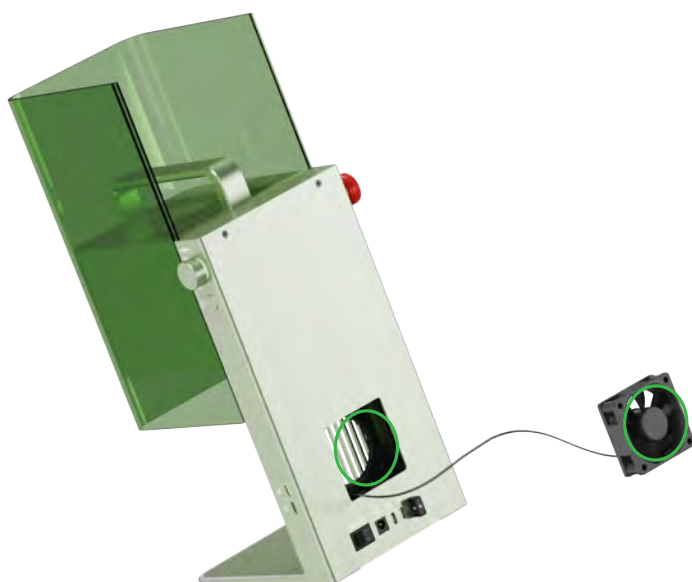
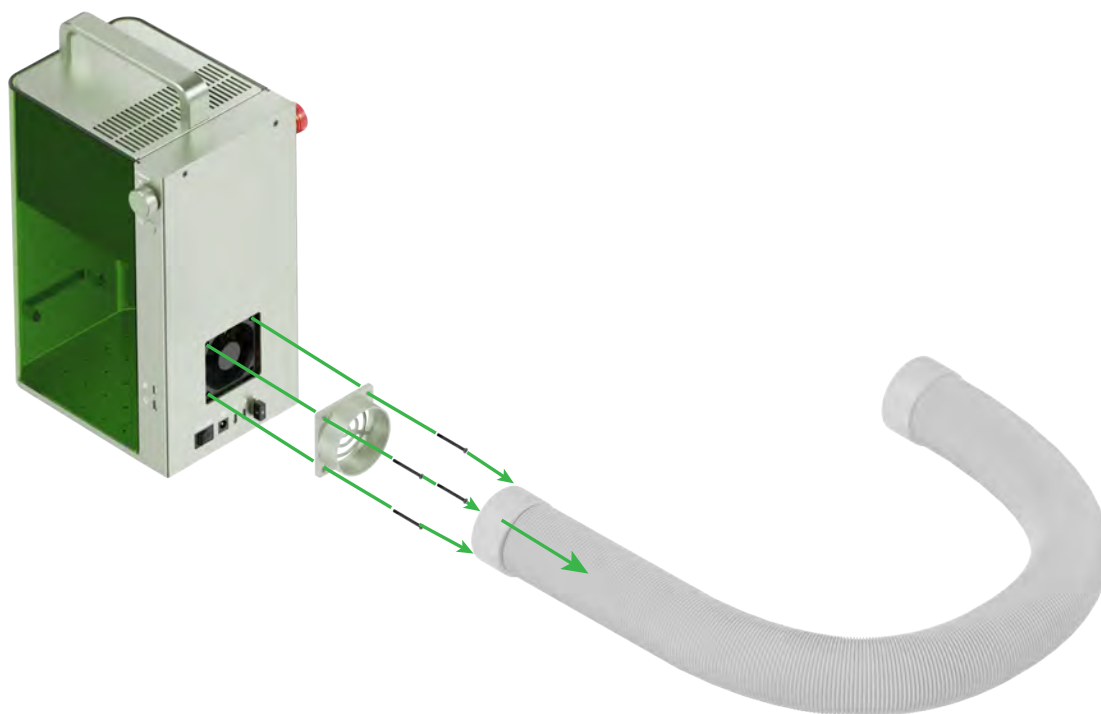
- Si se produce una atenuación de la potencia del láser, por ejemplo, los patrones grabados son poco profundos o los materiales no se cortan como se esperaba, la lente puede ensuciarse. Límpiela con un paño sin pelusas humedecido con alcohol.



- Si no puede mover la carcasa protectora hacia arriba y hacia abajo con suavidad, aplique aceite en los bordes de los dos lados.



■ Si sale humo de la carcasa protectora, es posible que el ventilador y la salida de humos estén bloqueados debido al polvo. Límpielos para garantizar una correcta evacuación del humo.



Para evitar que el polvo caiga en el circuito impreso, inclínala ligeramente.



**X**TOOL